

RENOVOI

- metselwerk combinatie 2 kleuren; wit en roodbruin (roodbruine steen terugliggend gemetseld)
- metselwerk wit
- isolatie
- kalkzandsteen
- prefab beton
- metal stud dubbele scheidswand d=205mm
- metal stud wand d=100mm
- afvoerpunt mechanische ventilatie
- toevoerpunt mechanische ventilatie
- brandlanghaspel, L=20meter
- handbrandmelder
- brandmeldpaneel
- vluchtroute aanduidingarmatuur (verlicht) met pictogram 'uitgang' resp. 'vluchtrichting'
- vluchtroute aanduidingarmatuur (verlicht) met pictogram 'uitgang' resp. 'vluchtrichting'
- VL zonder losse voorwerpen te openen
- ANV ruimte route voorzien van noodverlichting
- 30 brandscheidings WBDBO 60 minuten
- 30 brandscheidings WBDBO 30 minuten
- vg veiligheidsbeglazing conform NEN 3569
- c geïsoleerd paneel, beplating voor kozijn
- c geïsoleerd colorbet paneel

ALGEMEEN

- Rc-waarden vloer minimaal 3,5 m²K/W;
- Rc-waarden gevel minimaal 4,5 m²K/W;
- Rc-waarden dak minimaal 0,0 m²K/W;
- Geluidwerend uitwendige scheidingen constructies verblijfsgebied min. 20dB;
- Materialen moeten voldoen aan brandklasse B en rookklasse s2 volgens NEN-EN 13501-1;
- Wateropname materialen sanitaire ruimten gemiddeld < 0,01 kg(m².s12) en op geen enkele plaats > 0,2 kg(m².s12)
- Electra volgens NEN 1010;
- Riolering conform NEN 3215;
- Rookmelders niet ioniserend, e.e.a. conform NEN 2555;
- Constructies conform tekening en berekening constructieve;
- Hang- en sluitwerk weerstandsklasse 2;
- Hees, afvoerketel en fusesalon volgens NEN 3215;
- Brandveiligheid WBDBO conform NEN 6068;
- dak niet brandgevaarlijk conform NEN 6063;
- Veiligheidsbeglazing conform NEN 3569;
- Afscheidingen van vloeren, trappen en hellingbanen voldoen minimaal aan de gestelde eisen in Bouwbesluit 2012 Artikel 2.18 t/m 2.20.

BRAND

De noodverlichtingsinstallaties voldoen aan NEN1010 en heeft in de aangegeven ruimten heeft binnen 15 seconden gedurende tenminste 1 uur over de vereiste breedte een verlichtingssterkte van 1 lux op vloerniveau. De vluchtrouteaanduidingen worden uitgevoerd conform NEN 6068 en zichtbaarheidsseisen conform artikelen 5.2 t/m 5.6 van NEN-EN 1838.

De vluchtrouteaanduidingen worden uitgevoerd conform NEN 6068 en zichtbaarheidsseisen conform artikel 5.2 t/m 5.6 van NEN-EN 1838.

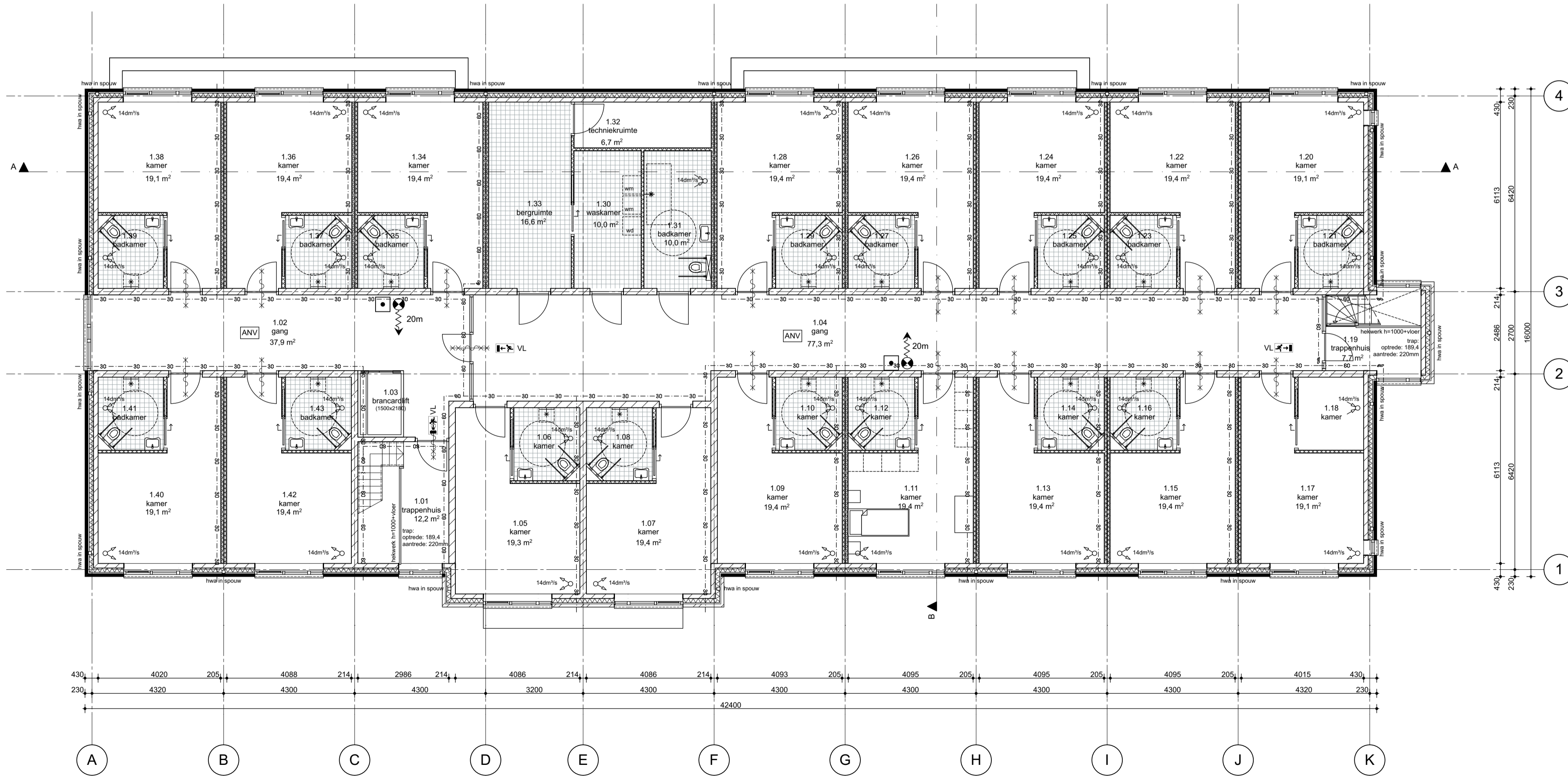
Het gebouw wordt voorzien van een brandmeldinstallatie conform NEN 2535 en een ontruimingsalamininstallatie uitgevoerd volgens NEN 2575. De installaties worden ontworpen en uitgevoerd op basis van een programma van eisen.

Brandlanghaspels zijn aangesloten op de waterleiding en voldoen aan het gestelde in NEN-EN 671-1. De capaciteit bedraagt tenminste 1,3 m³h met een minimale statische druk bij het mondstuk van 100 kPa bij gelijktijdig gebruik van twee slanghaspels.

Deuren voorzien van vergrendelingen, deurvastzetinrichtingen, automatisch bediende deuren voldoen aan handboek 'Brandbeveiligingsinstallaties' van het NVBR/NIFV.

w/z: A 31-05-2018 draairichting deur trappenhuis 0 21

begane grond peil=0.0
BVO = 717 m²



architect **ZIEL in architectuur** CONCEPT EN ONTWERP ARCHITECTUUR tabakswal 52 7413 te deventer t: 06 81 56 35 59 www.marisikavanderziel.com marisikavanderziel@gmail.com

bouwkundige uitwerking **bureau CK** ontwerp + bouwkunde betje wolffstraat 1b 3023 lz zwolle t: 06 11 00 46 46 www.bureauck.nl info@bureauck.nl

project Amado Zorg te Dronten

werknr. 239 opdrachgever: Junco B.V. Buitenkant 7 8011 VH Zwolle

datum: 13-04-2018 AT formaat: A1 schaal: 1:100 fase: bouwvoorstudie

onderwerp: begane grond en eerste verdieping bladnummer: BA-01