

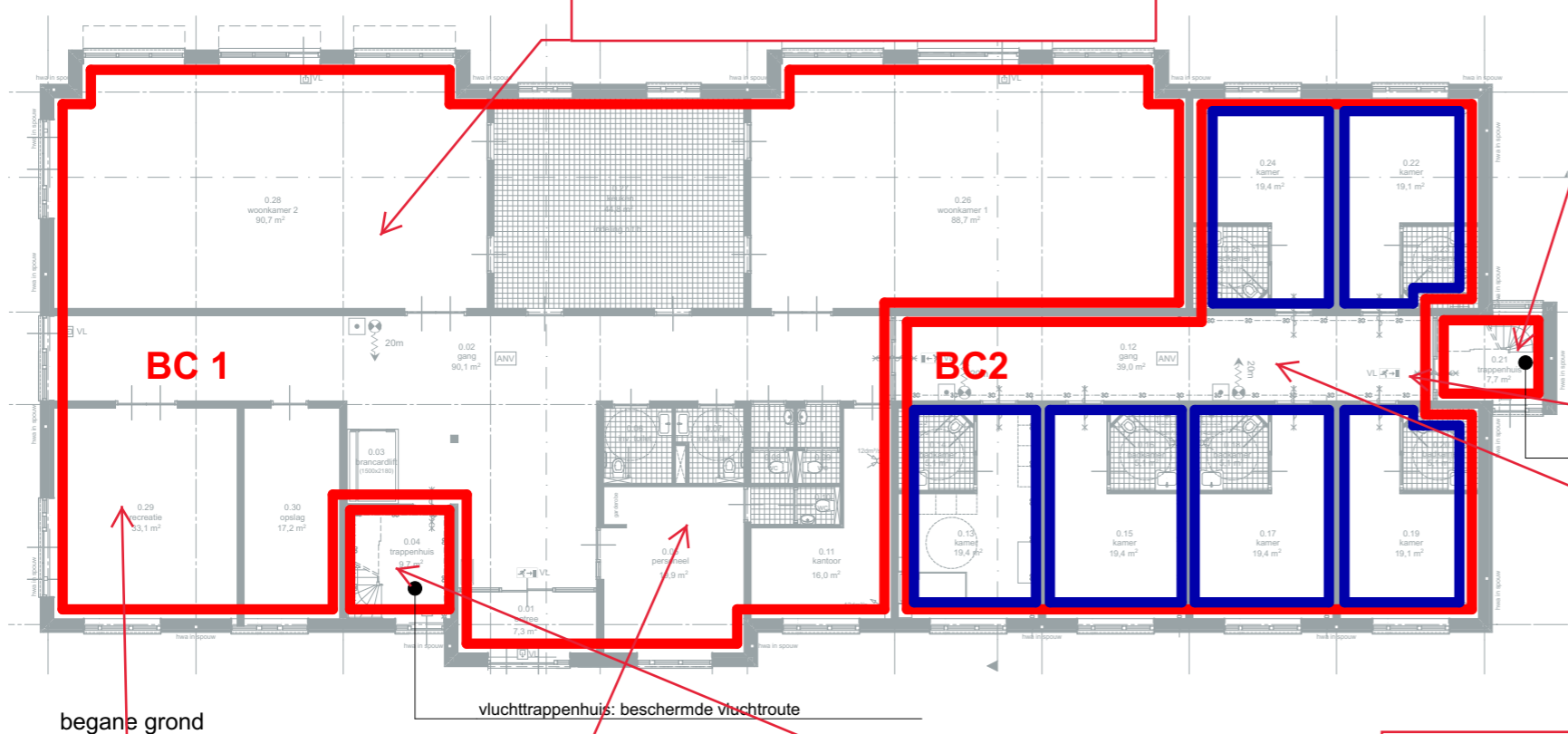
Elke gemeenschappelijke VR (woonkamer en keuken) zijn ook een subbrandcompartiment

Extra beschermde vluchtroutes aangegeven

Blonk Advies B.V.
 Bouwfysica – Akoestiek – Brandveiligheid – Duurzaamheid

Blonk

Opmerkingen
 11-4-2018



begane grond
 idem

Subbc vanwege functie

Extra beschermde vluchtroutes aangegeven

Extra beschermde vluchtroutes aangegeven

Deuren met de vluchtrichting meedraaien

Extra beschermde vluchtroutes aangegeven in geel

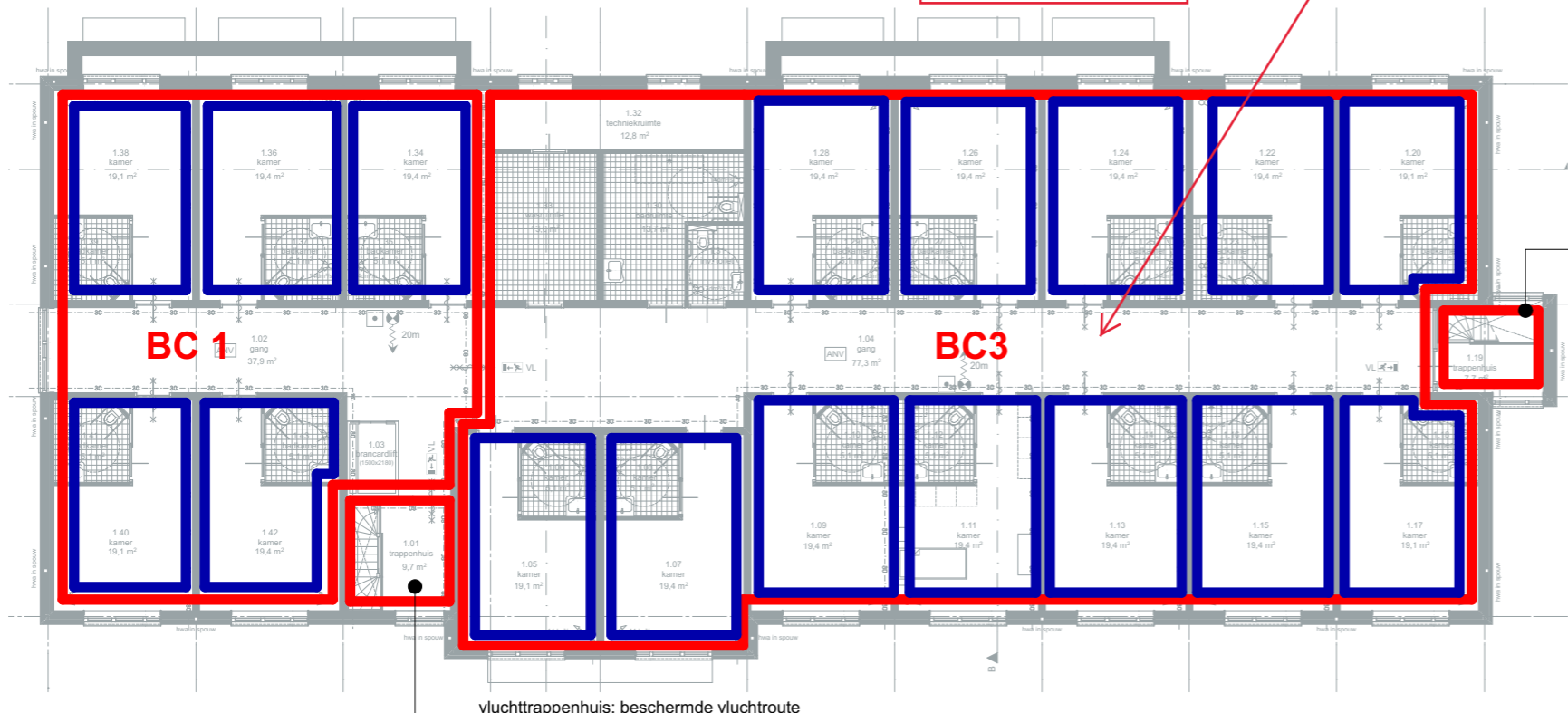
Groen = 60 min

BRANDCOMPARTIMENTERING:

BC 1 begane grond:	446 m ²
BC 1 verdieping:	176 m ²
BC 1 totaal:	622m ²
BC 2:	202m ²
BC 3:	450m ²

Rood = 30 min

- brandcompartiment WBDBO 60 minuten
- subbrandcompartiment WBDBO 30 minuten



eerste verdieping

concept

architect

mariska van der ziel
 CONCEPTONTWIKKELAAR
 ARCHITECT
 COÖRDINATOR

kamperstraat 24
 7418 cb deventer
 t: 06 81 56 35 89
 www.mariskavanderziel.com
 mariskavanderziel@gmail.com

bouwkundige uitwerking

bureau CK
 ontwerp + bouwkunde

betje wolffstraat 1b
 8023 bt zwolle
 t: 06 11 00 46 46
 www.bureauck.nl
 info@bureauck.nl

project Hoeve Marant te Dronten

werknr. 239

datum: 21-11-2017 formaat: A3 schaal: 1:200 fase: bouwaanvraag



opdrachtgever:
 Junco B.V.
 Buitenkant 7
 8011 VH Zwolle

onderwerp
 brandcompartimentering

bladnummer:
 BA-41